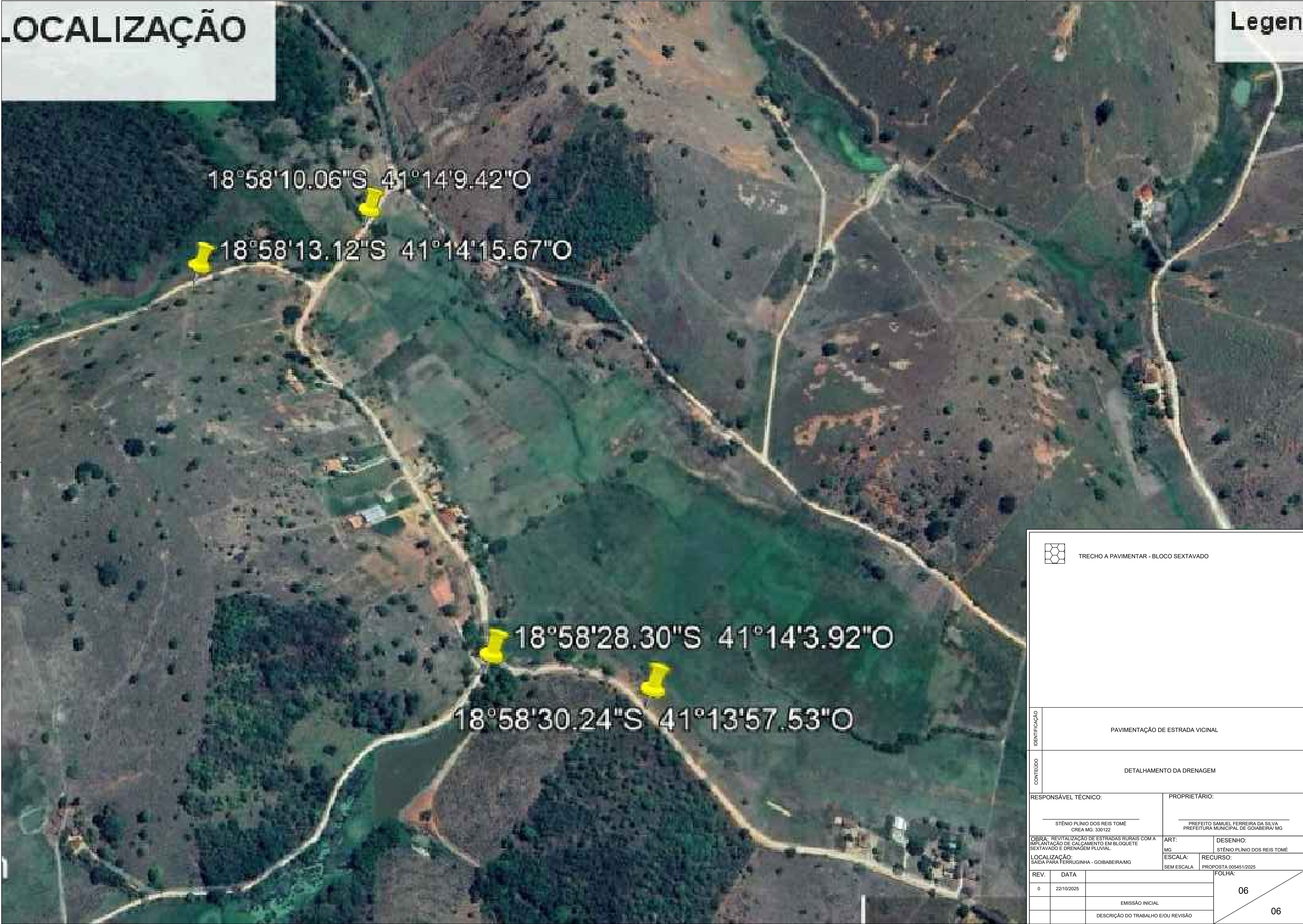


# LOCALIZAÇÃO

# Legen



<div><div></div><div>TRECHO A PAVIMENTAR - BLOCO SEXTAVADO</div></div>	
IDENTIFICAÇÃO	PAVIMENTAÇÃO DE ESTRADA VICINAL
CONTEÚDO	DETALHAMENTO DA DRENAGEM
<div><div>RESPONSÁVEL TÉCNICO:<div>STÊNIO PLÍNIO DOS REIS TOMÉ</div><div>CREA MG: 330122</div></div><div>PROPRIETÁRIO:<div>PREFEITO SAMUEL FERREIRA DA SILVA</div><div>PREFEITURA MUNICIPAL DE GOIABEIRA/ MG</div></div></div>	
<div><div>OBRA: REVITALIZAÇÃO DE ESTRADAS RURAIS COM A IMPLANTAÇÃO DE CALÇAMENTO EM BLOQUETE SEXTAVADO E DRENAGEM PLUVIAL.</div><div>ART: MG</div><div>DESENHO: STÊNIO PLÍNIO DOS REIS TOMÉ</div><div>LOCALIZAÇÃO: SAÍDA PARA FERRUGINHA - GOIABEIRA/MG</div><div>ESCALA: SEM ESCALA</div><div>RECURSO: PROPOSTA 005451/2025</div></div>	
REV.	DATA
0	22/10/2025
EMIÇÃO INICIAL	
DESCRIÇÃO DO TRABALHO E/OU REVISÃO	
FOLHA: 06	
06	